

WISE Rule Utility

使用者手冊

[Version 2.5]



ICP DAS CO., LTD.

泓格科技股份有限公司

免責聲明 Warning

泓格科技股份有限公司對於因為應用本產品所造成的損害並不負任何法律上的責任。本公司保留有任何時間未經通知即可變更與修改本文件內容之權利。本文所含資訊如有變更，恕不予另行通知。

本公司盡可能地提供正確與可靠的資訊，但不保證此資訊的使用或其他團體在違反專利或權利下使用。此處包涵的技術或編輯錯誤、遺漏，概不負其法律責任。

版權 Copyright

© 2009 泓格科技股份有限公司保留所有權利。

商標識別 Trademark

本文件提到的所有公司商標、商標名稱及產品名稱分別屬於該商標或名稱的擁有者所有。

授權宣告 License

使用者僅被授權可以在單一電腦上與有限條件下使用、備份軟體與相關資料，不得同時於該單一電腦外使用本軟體。本公司仍保有此軟體與相關資料的著作權及其他智慧財產權。除非事先經過本公司的書面授權，否則禁止重製、傳送及散佈等方式取得部份或全部軟體或相關的複製品。

目錄

1	簡介.....	4
2	前置作業	5
3	搜尋 WISE 控制器	6
4	由遠端 WISE 模組匯入規則檔案至 PC 端.....	7
5	由 PC 端匯出規則檔案至遠端 WISE 模組.....	11
6	恢復 WISE 模組	14

1 簡介

WISE Rule Utility 為一個簡單易用的工具軟體，透過 WISE Rule Utility 並搭配 WISE 模組，使用者可進行如下工作：

- 由遠端 WISE 模組匯入 IF-THEN-ELSE 規則檔案至 PC 端
- 由 PC 端匯出 IF-THEN-ELSE 規則檔案至遠端 WISE 模組

透過上述作業，使用者可以很簡單取得特定 WISE 模組上的 IF-THEN-ELSE 規則檔案，並將其大量複製至需相同規則檔案的 WISE 模組內，以減輕在相同規則檔下，每個 WISE 模組都需要重複設定的不方便性，也節省使用者的操作時間。

2 前置作業

在使用 WISE Rule Utility 與 WISE 模組進行網路連線前，請先確認模組的 Switch 位置。

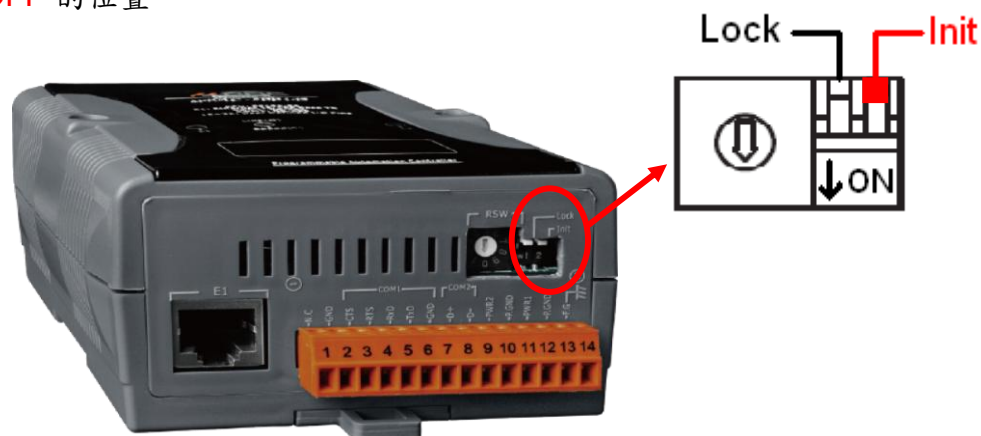
- WISE-71xx & WISE-790x 的 Init/Normal Switch 位置如下，請確認該 Switch 已撥至“Normal”的位置。



- WISE-4000 的 Init/Run Switch 位置如下，請確認該 Switch 已撥至“Run”的位置。



- WISE-580x 的 Init Switch 位置如下，請確認該 Switch 已撥至“OFF”的位置。



3 搜尋 WISE 控制器

搜尋該網路環境內可連線的設備清單，可選擇欲操作的 WISE 控制器。

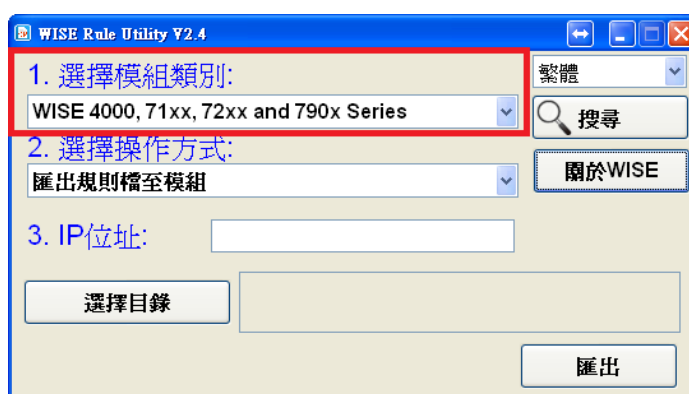


4 由遠端 WISE 模組匯入規則檔案至 PC 端

步驟 1: 選擇遠端 WISE 模組型號

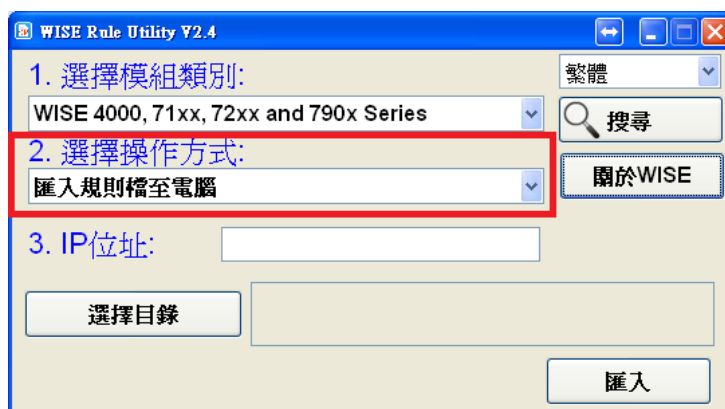
由下拉式選單中選擇遠端 WISE 模組型號。目前提供兩類 WISE 模組型號。所設定的型號與遠端 WISE 模組的型號需一致。

- a. WISE-4000, 71xx, 72xx and 790x Series
- b. WISE-580x
- c. WISE-75xx



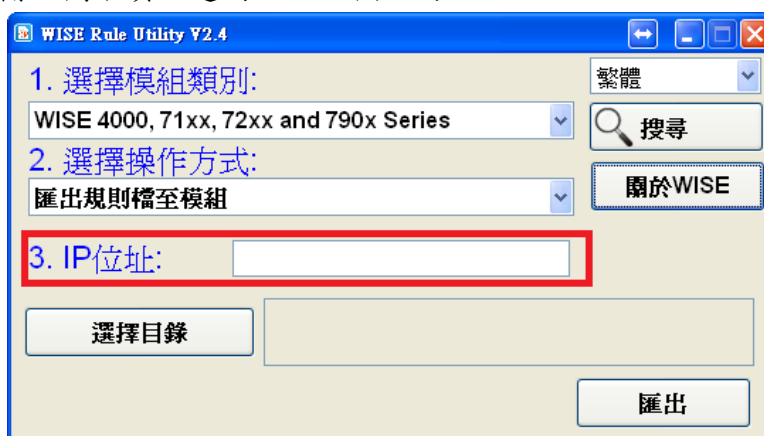
步驟 2: 選擇執行動作

由下拉式選單中選擇“匯入規則檔至電腦”。



步驟 3: 輸入 IP 位址

在輸入欄中填入遠端 WISE 模組的 IP 位址。

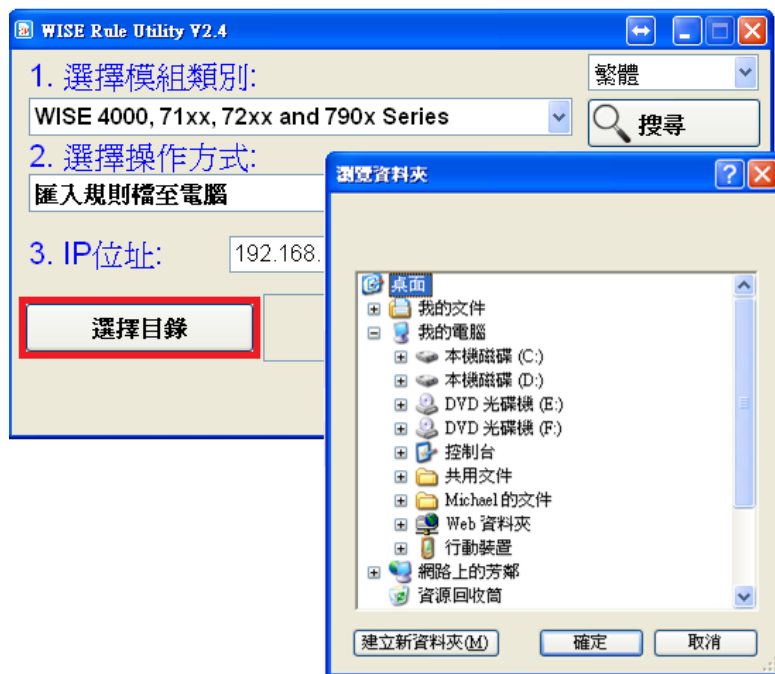


PS：若有修改網頁連接埠，請在 IP 位址後面加上連接埠，例如 192.168.100.61:250。

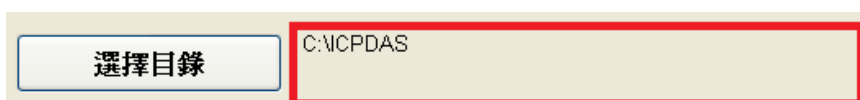


步驟 4: 選擇路徑

1. 點選按鈕”選擇目錄”打開瀏覽資料夾視窗，以選擇要儲存 WISE 規則檔案的資料夾。

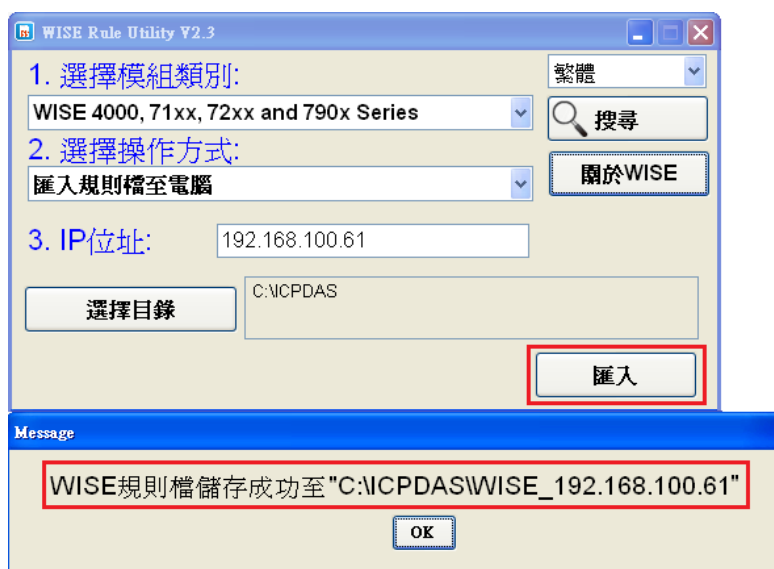


2. 所選擇的資料夾路徑將顯示於 WISE Rule Utility 程式主視窗的中央空白處。



步驟 5: 匯入規則檔

點選按鈕“匯入”執行匯入動作。WISE Rule Utility 將於所指定的路徑下自動建立一個命名為 **WISE_[IP Address]** 的資料夾，並將匯入的規則檔案存放於此資料夾中。

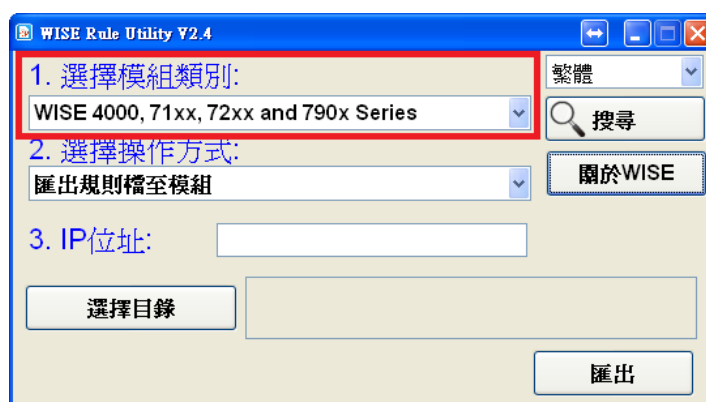


5 由 PC 端匯出規則檔案至遠端 WISE 模組

步驟 1: 選擇遠端 WISE 模組型號

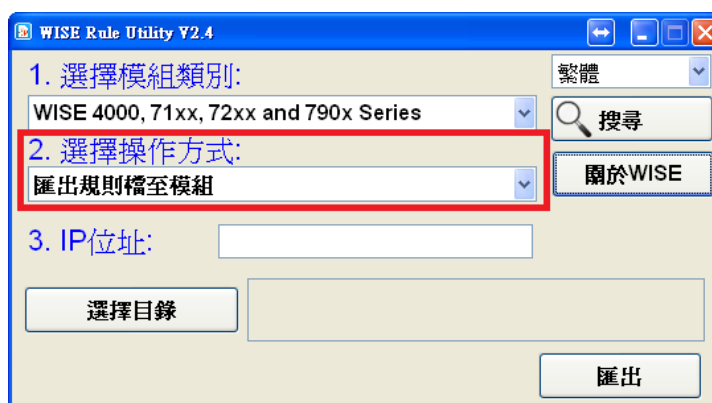
由下拉式選單中選擇遠端 WISE 模組型號。目前提供兩類 WISE 模組型號。所設定的型號與遠端 WISE 模組的型號需一致。

- a. WISE-4000, 71xx, 72xx and 790x Series
- b. WISE-580x
- c. WISE-75xx



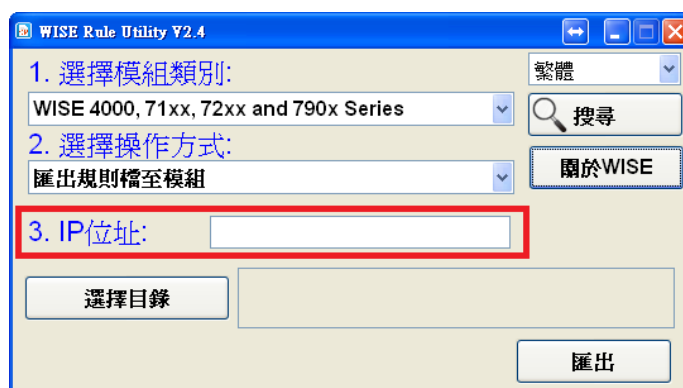
步驟 2: 選擇執行動作

由下拉式選單中選擇“匯出規則檔至模組”。



步驟 3: 輸入 IP 位址

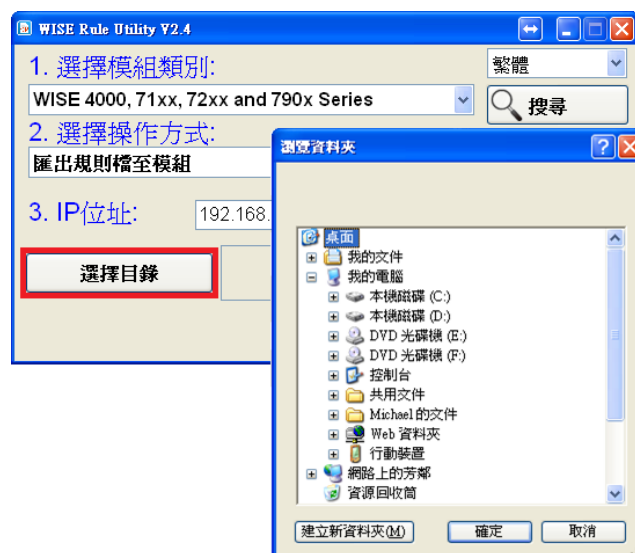
在輸入欄中填入您遠端 WISE 模組的 IP 位址。



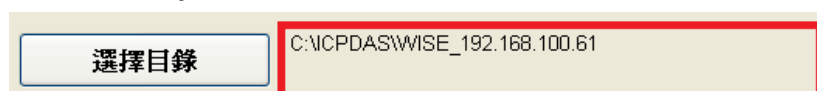
步驟 4: 選擇路徑

1. 點選按鈕“選擇目錄”打開瀏覽資料夾視窗。以選擇要匯出 WISE 規則檔案的資料夾。

請注意：所選擇的資料夾內必須有 WISE 規則檔案。



2. 所選擇的資料夾路徑將顯示於 WISE Rule Utility 程式主視窗的中央空白處。





步驟 5: 匯出規則檔

點選按鈕“匯出”執行匯出動作。WISE Rule Utility 將自動匯出規則檔案至遠端 WISE 模組，點選按鈕“重啟模組”後，遠端 WISE 模組即重開機並執行新的規則檔案。

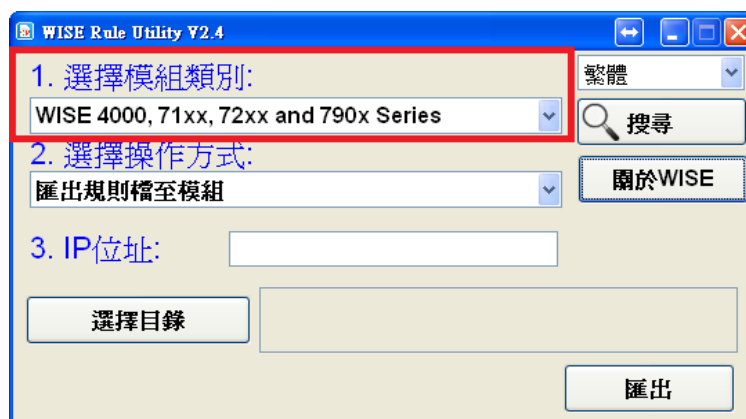


PS：匯出規則檔是透過 WISE 控制器預設的 port 10000 進行連結，因此若無法連上此 port，則無法成功匯出規則檔，請注意。

6 恢復 WISE 模組

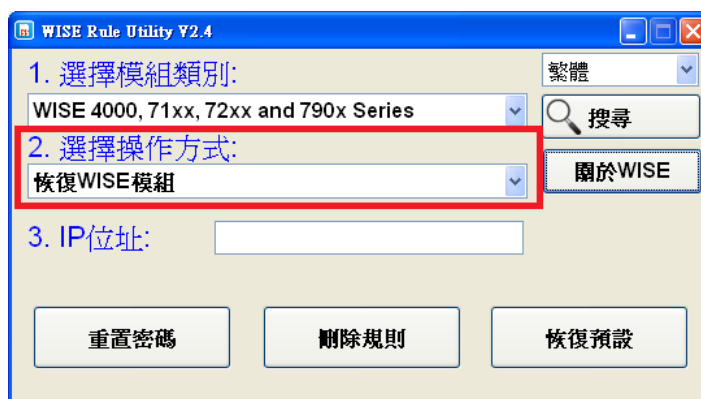
步驟 1: 選擇遠端 WISE 模組型號

由下拉式選單中選擇遠端 WISE 模組型號。目前僅 WISE-71xx、WISE-72xx 與 WISE-790x 系列支援此功能。



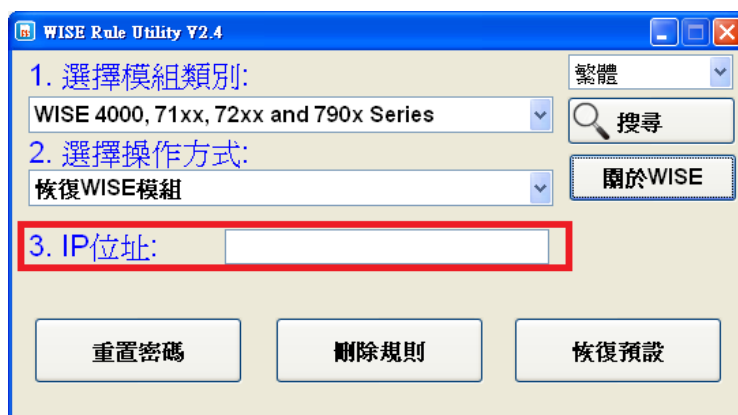
步驟 2: 選擇執行動作

由下拉式選單中選擇“恢復 WISE 模組”。



步驟 3: 輸入 IP 位址

在輸入欄中填入您遠端 WISE 模組的 IP 位址。



The screenshot shows the WISE Rule Utility V2.4 window. It has a title bar with the application name and standard window controls. The interface is divided into three main sections:

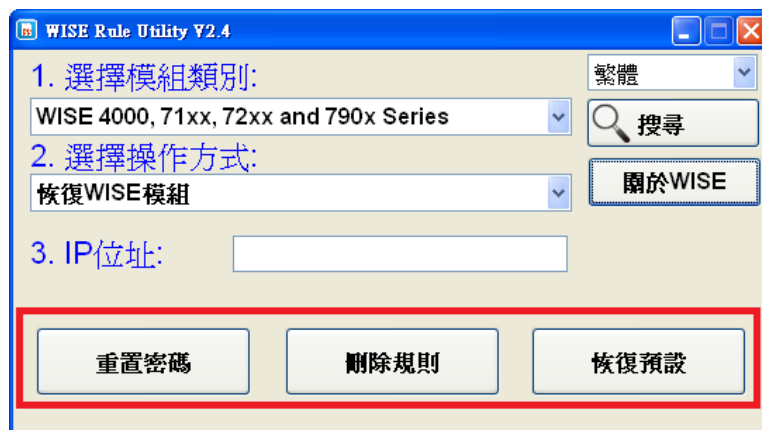
- 1. 選擇模組類別:** A dropdown menu is set to "WISE 4000, 71xx, 72xx and 790x Series". To the right is a language dropdown set to "繁體" and a search button labeled "搜尋".
- 2. 選擇操作方式:** A dropdown menu is set to "恢復WISE模組". To the right is a button labeled "關於WISE".
- 3. IP位址:** An empty text input field is highlighted with a red rectangular border.

At the bottom of the window, there are three buttons: "重置密碼", "刪除規則", and "恢復預設".



步驟 4: 選擇恢復功能

選擇 WISE 控制器恢復功能

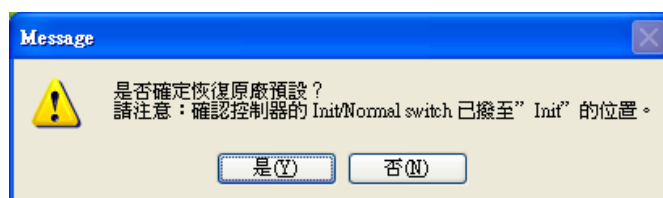


This screenshot is identical to the one in Step 3, showing the WISE Rule Utility V2.4 window. In this step, the "恢復預設" button at the bottom is highlighted with a red rectangular border, indicating it is the selected function.



步驟 5: 確認 Init/Normal Switch

執行恢復功能前，請在不斷電的狀態下將 Init/Normal Switch 撥至 "Init"



步驟 6: 完成恢復 WISE 模組

恢復 WISE 模組完成後，請將 Init/Normal Switch 撥至 "Normal"，並將 WISE 模組重新接上電源。

